

«СОГЛАСОВАНО»

Начальник Управления общего образования  
Администрации г. Обнинска

 /Т.В. Волнистова/

«    »    20    г.

«УТВЕРЖДАЮ»

Директор МБОУ «СОШ №3»

 /Л.Н.Исаева/

«    »    20    г.

«СОГЛАСОВАНО»

Начальник ОГИБДД ОМВД России по  
городу Обнинску

 /Исаев А.В./

«    »    20    г.

# ПАСПОРТ

дорожной безопасности образовательного учреждения

Муниципального бюджетного общеобразовательного учреждения  
«Средняя общеобразовательная школа № 3» города Обнинск

---

# ПАСПОРТ

## Дорожной безопасности образовательной организации

Муниципальное бюджетное общеобразовательное учреждение  
"Средняя общеобразовательная школа №3" города Обнинска  
(наименование образовательной организации)

1. Тип ОО  
Средняя общеобразовательная школа  
(тип)
2. Вид  
Муниципальное бюджетное общеобразовательное учреждение  
ДОУ, СОШ, школа-сад и т.д.
3. Юридический адрес ОО  
249037 Калужская область, г.Обнинск, пл.Треугольная, д.3  
(юридический адрес)
4. Фактический адрес ОО  
249037 Калужская область, г.Обнинск, пл.Треугольная, д.3  
(фактический адрес)

5. Руководители ОО:  
5.1 Директор  
Исаева Любовь Николаевна  
(Ф.И.О. директора)  
8 (484) 396-15-51  
(контактный телефон)

5.2 Заместитель директора по учебной работе  
Корнева Галина Павловна, Кустова Наталья Павловна  
(Ф.И.О. заместителя по учебной работе)  
8 (484) 396-73-61  
(контактный телефон)

5.3 Заместитель директора по воспитательной работе  
Волкова Наталья Михайловна  
(Ф.И.О. заместителя по воспитательной работе)  
8 (484) 396-20-13  
(контактный телефон)

5.4 Педагог, ответственный за профилактику ДДТ  
Волкова Наталья Михайловна  
(Ф.И.О. педагога, ответственного за профилактику ДДТ)  
8 (484) 396-20-13  
(контактный телефон)  
№ 105 от 31.08.2018  
(№ приказа о назначении)  
+

6. Закрепленный за ОО сотрудник ГИБДД

(должность, ФИО сотрудника ГИБДД)

7. Ответственный работник муниципального органа  
управления образованием

Заместитель начальника УОО Администрации г. Оминска Дербочкина Елена Васильевна 8 (48439) 7-92-45  
(должность, ФИО)

8. Руководитель или ответственный работник дорожно-эксплуатационной организации, осуществляющей содержание улично-дорожной сети

Ус В.Ю. -МП "Коммунальное хозяйство 8- (48439) 3-14-97  
(должность, ФИО)

9. Количество учащихся (общее)

860  
(количество)

По параллелям:

1 класс	3 (количество классов)	30 (количество человек)
2 класс	3 (количество классов)	83 (количество человек)
3 класс	3 (количество классов)	90 (количество человек)
4 класс	3 (количество классов)	84 (количество человек)
5 класс	3 (количество классов)	80 (количество человек)
6 класс	3 (количество классов)	88 (количество человек)
7 класс	3 (количество классов)	85 (количество человек)
8 класс	3 (количество классов)	80 (количество человек)
9 класс	2 (количество классов)	61 (количество человек)
10 класс	1 (количество классов)	30 (количество человек)
11 класс	1 (количество классов)	28 (количество человек)

10. Время занятий в ОО

корпус 1 8.30-15.05 с 15.05 внеурочные занятия  
(смена, с. до)

корпус 2 8.00-13.20 0 внеурочные занятия  
(смена, с. до)

(подклассные занятия, с. до)

11. Наличие отряда ЮИД

(возраст с... до... лет) \_\_\_\_\_ (количество) \_\_\_\_\_ (руководитель) \_\_\_\_\_

- 12. Схема безопасного подхода к ОО
- 13. Фото подхода к ОО
- 14. Уголок по БДД+Стенд безопасного маршрута
- 15. Кабинет по БДД
- 16. Учебно-тренировочный перекрёсток
- 17. Школьный автобус (сведения)
- 18. Схемы движения школьных автобусов
- 19. Справки, рапорты, информации

Схема  
ФОТО  
ФОТО  
ФОТО  
ФОТО  
ФОТО  
ФОТО  
ФОТО

20. Учебная программа по БДД:

\_\_\_\_\_ (название программы) \_\_\_\_\_ (цели занятия) \_\_\_\_\_ (количество часов) \_\_\_\_\_ (разработчик программы) \_\_\_\_\_

21. Информация о ДТП с участием учащихся ОО:

\_\_\_\_\_ (данные о ДТП) \_\_\_\_\_

22. Координаты образовательной организации

Долгота  55°05'47.5"N

Широта  36°36'41.3"E

23. Интенсивность движения транспортных средств

1200 единиц в час

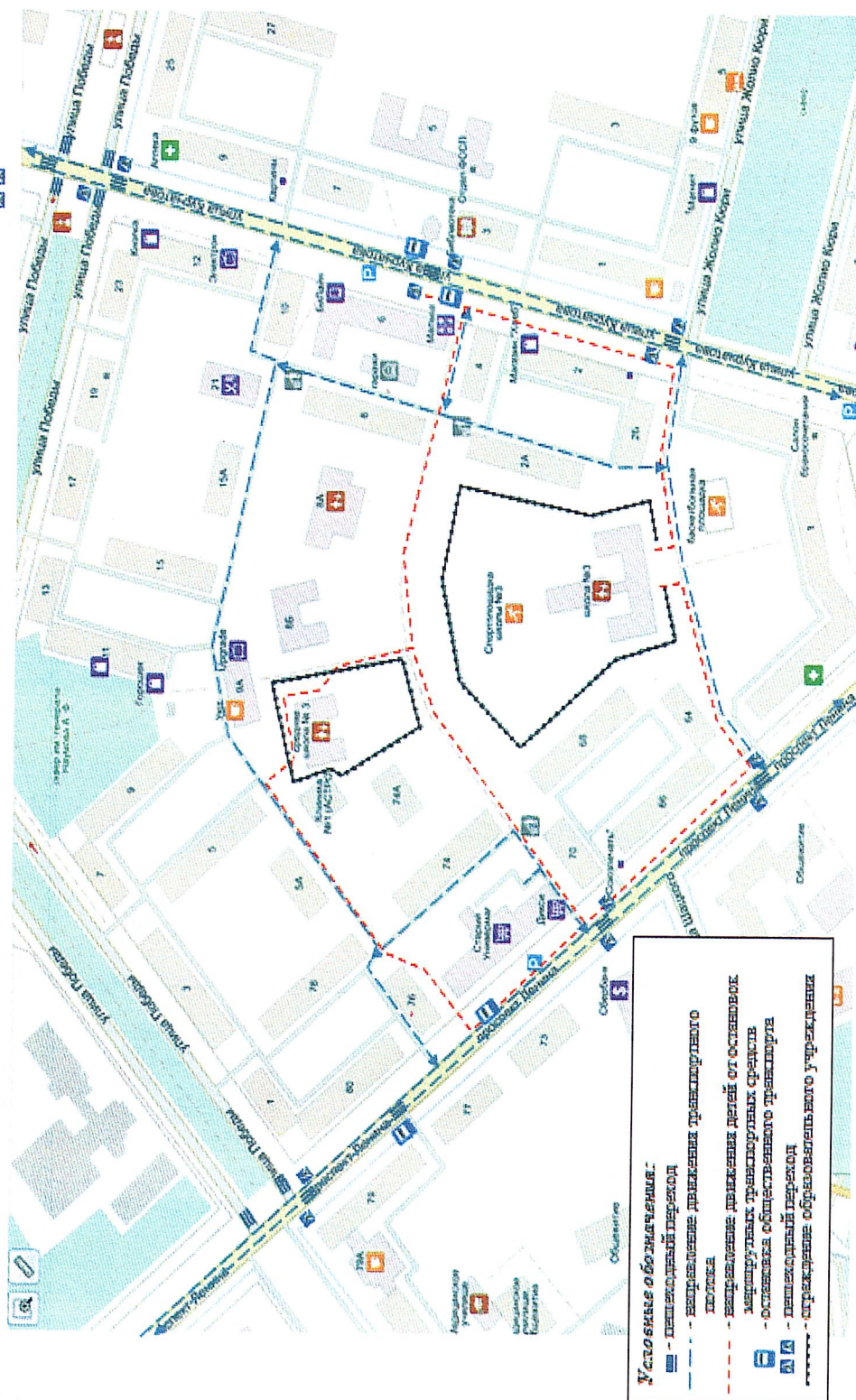
24. Интенсивность движения пешеходов  человек в час
25. Инженерное обустройство улично-дорожной сети около образовательной организации. Требуется в соответствии с нормативами:
- пешеходных переходов
  - \*\* из них внеуличных
  - остановок маршрутных ТС
  - тропуаров, пешеходных дорожек
26. Количество технических средств организации дорожного движения у образовательной организации
- светофоров
  - \*\* из них пешеходные
  - \*\* Т7
  - знаки 5.19.1 (2)
  - \*\* из них над проезжей частью
  - знаки 1.23
  - \*\* из них основной
  - \*\* предварительный
  - средства светодомной индикации
  - разметка 1.14.1
  - \*\* в том числе, на желтом фоне
  - разметка 1.24.1.
  - искусственных неровностей
  - пешеходных ограждений

# Схема безопасного подхода к образовательной организации (сканы, электронные схемы безопасных маршрутов)

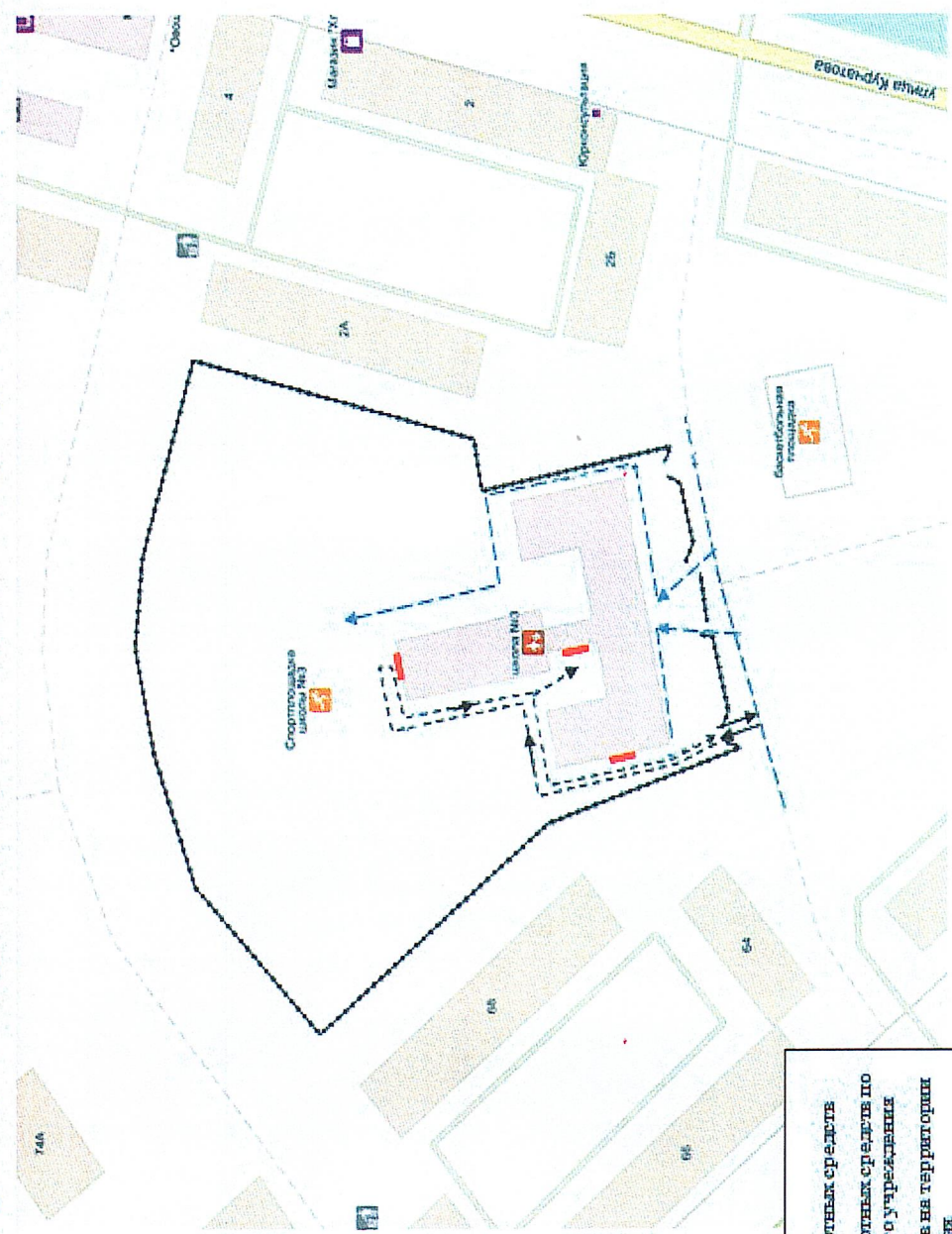
[Вернуться на главную](#)

## Схема

организации дорожного движения в непосредственной близости от образовательного учреждения с размещением соответствующих технических средств, маршруты движения детей.



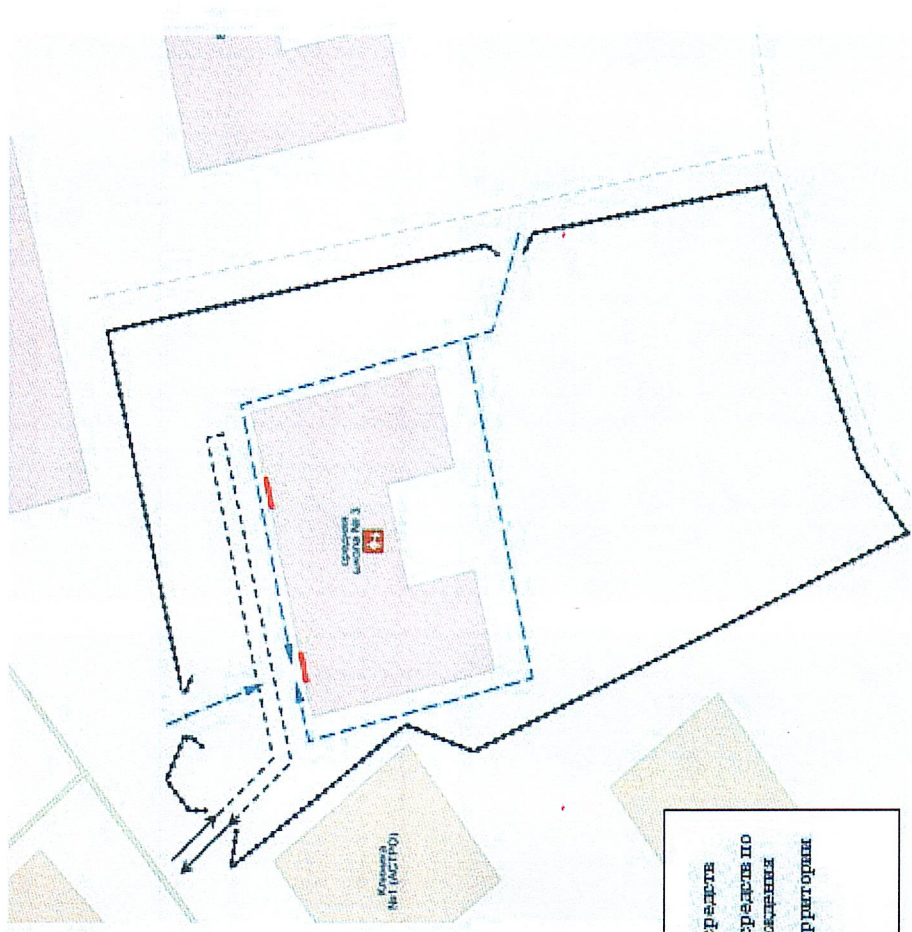
**Пути движения транспортных средств к местам разгрузки/погрузки и рекомендуемые пути движения детей по территории образовательного учреждения**



- Условные обозначения:**
- ← → - въезд/выезд грузовых транспортных средств
  - - → - движение грузовых транспортных средств по территории образовательного учреждения
  - - → - движение детей и по дорожкам на территории образовательного учреждения
  - — — - место разгрузки/погрузки

Время заезда транспортных средств с 17:00 до 07:30 в период отсутствия обучающихся в УО.

**Пути движения транспортных средств к местам разгрузки/погрузки и рекомендуемые пути движения детей по территории образовательного учреждения**



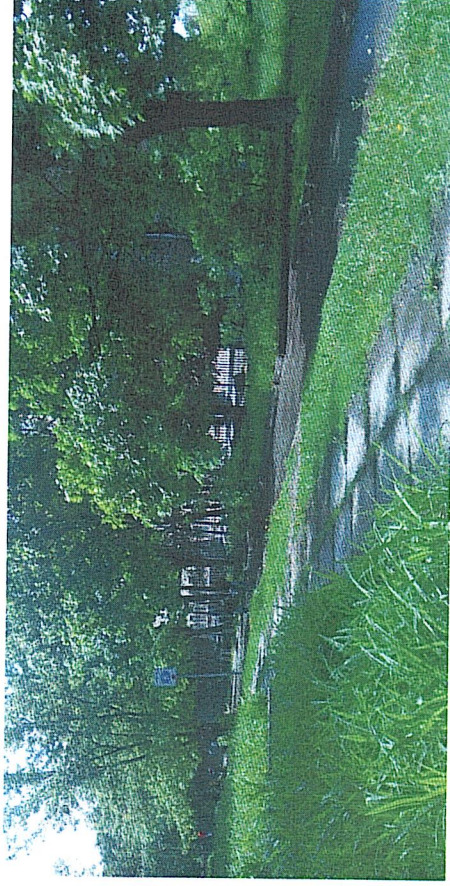
- Условные обозначения:**
- ← → - въезд/выезд грузовых транспортных средств
  - - → - движение грузовых транспортных средств по территории образовательного учреждения
  - - → - движение детей и подростков на территории образовательного учреждения
  - — - место разгрузки/погрузки

Время заезда транспортных средств только для очистки кровли в зимнее время и экстренных служб с 17:30 до 7:00 в период отсутствия обучающихся в УО.





Подход к школе (корпус 1)



Подход к школе (корпус 1) со стороны вокзала



Подход к школе (корпус 2) со стороны детского мира "Мальчи"



Подход к школе (корпус 2) со стороны клиники "Астро"



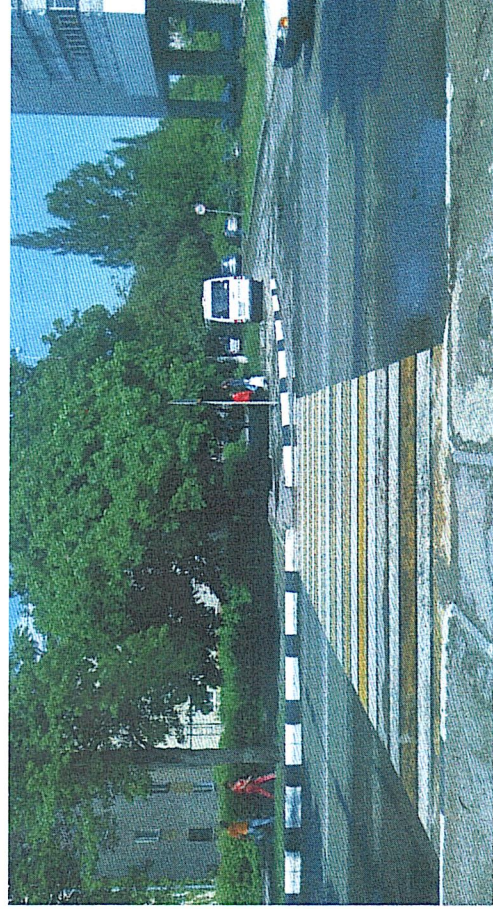
Пешеходный переход Мегафон - Десткий мир "Малыш"



Пешеходный переход ул. Жолыо-Корыи - ул. Курматова Д.2



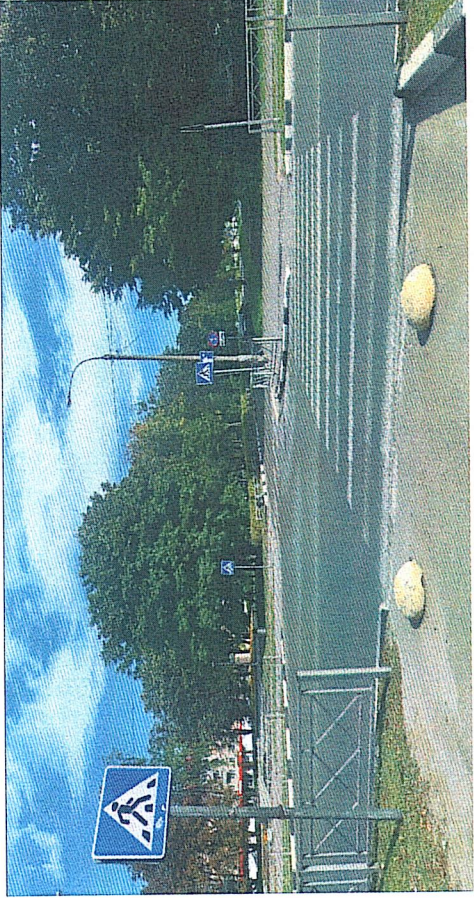
Пешеходный переход ул. Ленина - пл. Треугольная 1 (со стороны Аптеки)



Пешеходный переход ул. Ленина (общественные ИАТЭ) - пл. Треугольная 1



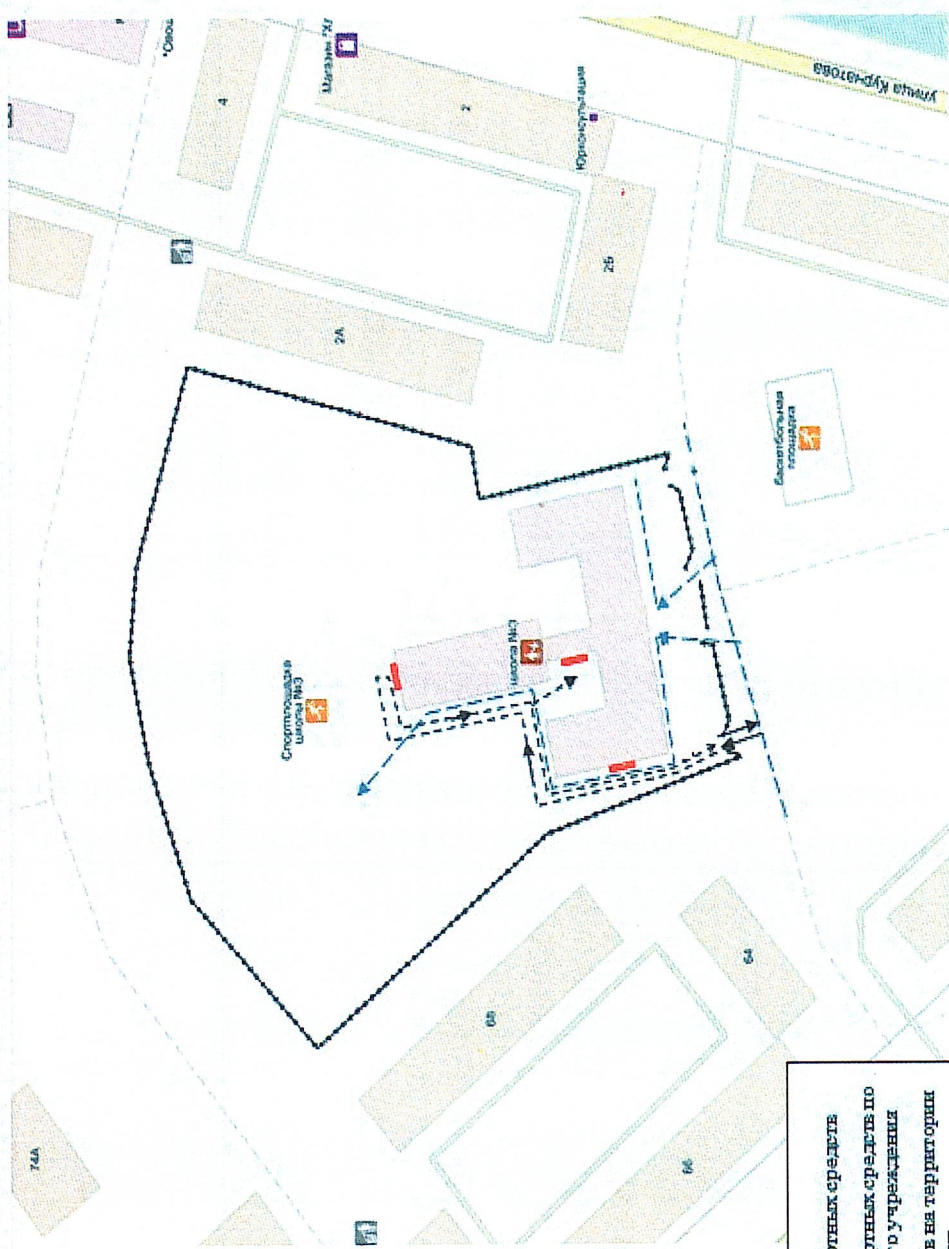
Пешеходный переход ул. Ленина -универсам "Старый"



Пешеходный переход ул. Ленина -ул. Победы (к корпусу 2)



**Пути движения транспортных средств к местам разгрузки/погрузки и рекомендуемые пути движения детей по территории образовательного учреждения**



- Условные обозначения:**
- > — въезд/выезд грузовых транспортных средств
  - - -> — движение грузовых транспортных средств по территории образовательного учреждения
  - - -> — движение детей и подростков на территории образовательного учреждения
  - — место разгрузки/погрузки

Время въезда транспортных средств с 17:00 до 07:30 в период отсутствия обучающихся в УО.